



## GÎTES ET CHAMBRES D'HÔTES - LA MAISON CÉVENNES - FLORAC

### LA MAISON CÉVENNES

Gîtes et Chambres d'hôtes au coeur de Florac

<https://maison-cevennes.fr>

<https://www.maison-cevennes.com>





La Maison Cévennes

+33 6 74 29 70 81

**A** Gîte l'Empezou : Gîte l'Empezou - 46 Av. Jean Monestier 48400 FLORAC TROIS RIVIERES

**B** Gîte Les corniches du Méjean : Gîte Les corniches du Méjean - 46 Av. Jean Monestier 48400 FLORAC TROIS RIVIERES

**C** Chambres d'hôtes La Maison Cévennes : Chambres d'hôtes La Maison Cévennes - 46 Av. Jean Monestier 48400 FLORAC TROIS RIVIERES







## Gîte l'Empezou



Appartement



3

personnes



1

chambre

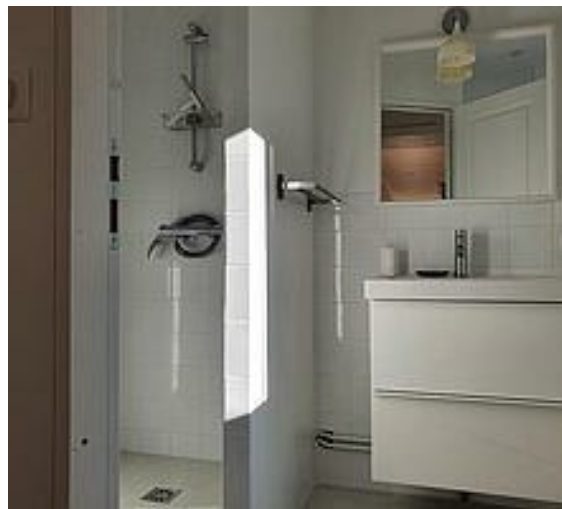
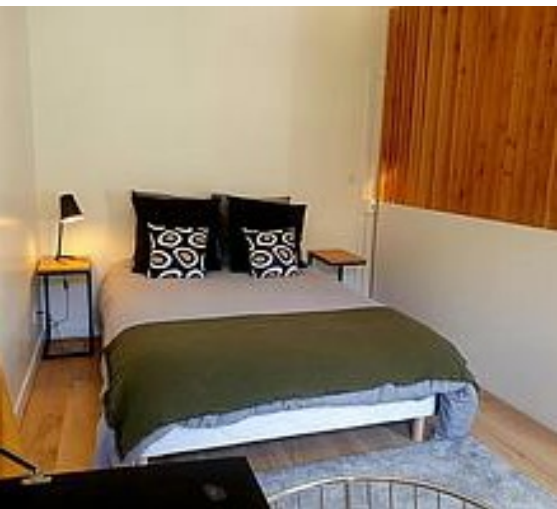
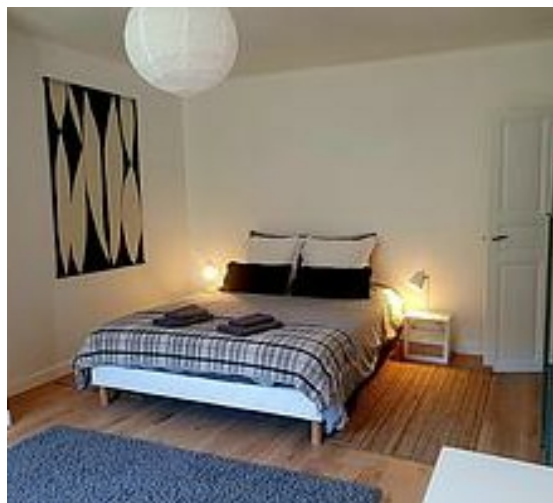


70

m2

Au cœur de Florac, un bel appartement spacieux et confortable vous accueille seul, en couple ou en famille, pour un séjour entre Cévennes et Gorges du Tarn. Le logement dispose d'une grande chambre avec un lit double en 160 et un lit simple. La pièce à vivre est très confortable, espace cuisine/salle à manger et coin salon avec canapé. Salle d'eau avec douche et WC indépendante.





# Pièces et équipements

|                              |   |  |
|------------------------------|---|--|
| Chambres                     | Chambre(s): 1<br>Lit(s): 2  | dont lit(s) 1 pers.: 1<br>dont lit(s) 2 pers.: 1 |
| Salle de bains / Salle d'eau | Salle de bains avec douche<br>Salle(s) d'eau (avec douche): 1         |  |
| WC                           |   |  |
| Cuisine                      | Cuisine<br>Combiné congélation<br>Four à micro ondes<br>Réfrigérateur | Four<br>Lave vaisselle                           |
| Autres pièces                |   |  |
| Media                        | Télévision  | Wifi   |
| Autres équipements           | Lave linge collectif  | Matériel de repassage                            |
| Chauffage / AC               | Chauffage   |  |
| Exterieur                    |   |  |
| Divers                       |   |  |

## Infos sur l'établissement



Communs

A proximité propriétaire

Entrée indépendante



Activités



Réseaux

Accès Internet



Stationnement

Parking à proximité



Services

Nettoyage / ménage



Extérieurs

# A savoir : conditions de la location

|  |                                |
|--|--------------------------------|
| Arrivée  | Après 16h                      |
| Départ   | Avant 11h                      |
| Langue(s) parlée(s)                              | Anglais   Français             |
| Annulation/<br>Prépaiement/<br>Dépot de garantie |                                |
| Moyens de paiement                               |                                |
| Ménage   |                                |
| Draps et Linge de maison                         | Draps et/ou linge compris      |
| Enfants et lits d'appoints                       | Lit bébé                       |
| Animaux domestiques                              | Les animaux ne sont pas admis. |

## Tarifs (au 03/01/26)

Gîte l'Empezou

Les draps et serviettes sont inclus dans le prix de la location. Juillet-Août : 7 nuits minimum / Reste de l'année : 2 nuits minimum, tarifs dégressifs dès la 2e nuitée.

| Tarifs en €:                   | Tarif 1 nuit en semaine<br>(L, M, M, J, D) | Tarif 1 nuit en weekend<br>(V ou S) | Tarif 2 nuits weekend<br>(V+S) | Tarif 7 nuits semaine |
|--------------------------------|--|-------------------------------------|--------------------------------|-----------------------|
| du 20/12/2025<br>au 02/01/2026 |  |                                     | 210€                           | 560€                  |





## Gîte Les corniches du Méjean

☆☆☆



Appartement



3

personnes



1

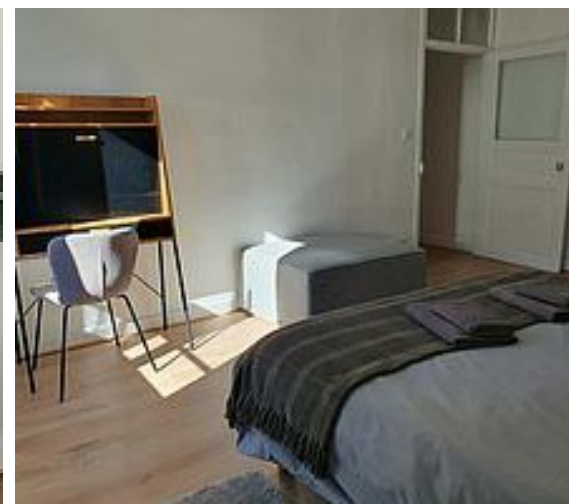
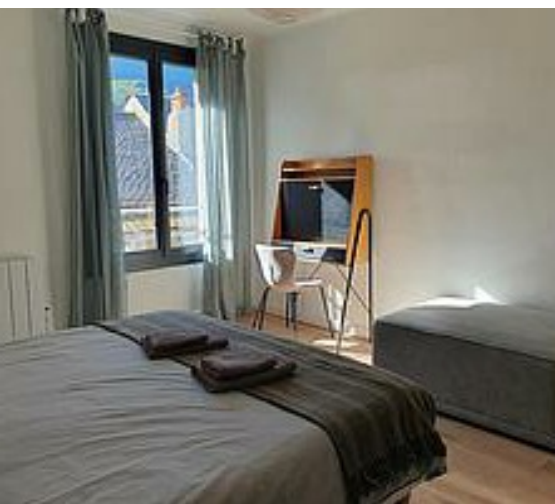
chambre



60

m2

Au cœur de Florac, un bel appartement spacieux et confortable vous accueille seul, en couple ou en famille, pour un séjour entre Cévennes et Gorges du Tarn. Le logement dispose d'une grande chambre avec un lit double. Un autre lit simple est situé dans la pièce à vivre, séparé par une cloison. L'appartement est très confortable, espace cuisine/salle à manger et coin salon avec canapé, TV. Salle d'eau avec douche et WC.





# Pièces et équipements

|                              |  |                       |
|------------------------------|--|-----------------------|
| Chambres                     | Chambre(s): 1<br>Lit(s): 3<br>dont lit(s) 1 pers.: 1<br>dont lit(s) 2 pers.: 1 |                       |
| Salle de bains / Salle d'eau | Salle de bains avec douche<br>Salle(s) d'eau (avec douche): 1                  |                       |
| WC                           | WC: 1<br>WC indépendants   |                       |
| Cuisine                      | Cuisine<br>Four<br>Lave vaisselle<br>Four à micro ondes<br>Réfrigérateur       |                       |
| Autres pièces                |  |                       |
| Media                        | Télévision   | Wifi                  |
| Autres équipements           | Lave linge collectif   | Sèche linge collectif |
| Chauffage / AC               | Chauffage  |                       |
| Exterieur                    |  |                       |
| Divers                       |  |                       |

## Infos sur l'établissement



Communs

A proximité propriétaire

Entrée indépendante



Activités



Réseaux

Accès Internet



Stationnement

Parking à proximité

Parking payant à 50m (gratuit en hiver), Parking gratuit à 300m



Services

Nettoyage / ménage



Extérieurs

# A savoir : conditions de la location

|  |                                |
|--|--------------------------------|
| Arrivée  | Arrivée dès 16h.               |
| Départ   | Départ avant 10h               |
| Langue(s) parlée(s)                              | Anglais   Français             |
| Annulation/<br>Prépaiement/<br>Dépot de garantie |                                |
| Moyens de paiement                               | Chèques Vacances               |
| Ménage   |                                |
| Draps et Linge de maison                         | Draps et/ou linge compris      |
| Enfants et lits d'appoints                       | Lit bébé                       |
| Animaux domestiques                              | Les animaux ne sont pas admis. |

## Tarifs (au 03/01/26)

Gîte Les corniches du Méjean


Les draps et serviettes sont inclus dans le prix de la location. Juillet-Août : 7 nuits minimum / Reste de l'année : 2 nuits minimum, tarifs dégressifs dès la 2e nuitée.

| Tarifs en €:                   | Tarif 1 nuit en semaine<br>(L, M, M, J, D) | Tarif 1 nuit en weekend<br>(V ou S) | Tarif 2 nuits weekend<br>(V+S) | Tarif 7 nuits semaine |
|--------------------------------|--|-------------------------------------|--------------------------------|-----------------------|
| du 20/12/2025<br>au 02/01/2026 |  |                                     | 210€                           | 560€                  |





## Chambres d'hôtes La Maison Cévennes

 Chambre Monestier

Au coeur de Florac, une belle et spacieuse chambre vous accueille seul ou en couple pour un séjour entre Cévennes et Gorges du Tarn.



## Infos sur l'établissement



*Communs*

A proximité propriétaire

Entrée indépendante



*Activités*



*Réseaux*

Accès Internet



*Stationnement*

Parking à proximité



*Services*



*Extérieurs*





## Chambre Monestier



Chambre



2

personnes



1

chambre



25

m2

Chambre avec accès indépendant, au 2ème étage de la maison du propriétaire.  
Petit-déjeuner servi en chambre.

|                                     |  |  |
|-------------------------------------|--|--|
| <i>Chambres</i>                     | Chambre(s): 1<br>Lit(s): 1   | dont lit(s) 1 pers.: 0<br>dont lit(s) 2 pers.: 1 |
| <i>Salle de bains / Salle d'eau</i> | Lit 160cm<br>Salle de bains avec douche<br>Salle(s) d'eau (avec douche): 1 |  |
| <i>WC</i>                           |  |  |
| <i>Cuisine</i>                      | Kitchenette<br>Combiné congélation<br>Réfrigérateur                        | Four à micro ondes                               |
| <i>Autres pièces</i>                |  |  |
| <i>Media</i>                        | Télévision   | Wifi   |
| <i>Autres équipements</i>           | Lave linge collectif   |  |
| <i>Chauffage / AC</i>               | Chauffage  |  |
| <i>Exterieur</i>                    |  |  |
| <i>Divers</i>                       |  |  |





# A savoir : conditions de la location

|  |  |                  |
|--|--|------------------|
| Arrivée  |  |                  |
| Départ   |  |                  |
| Langue(s) parlée(s)                              | Anglais  | Français         |
| Annulation/<br>Prépaiement/<br>Dépot de garantie |  |                  |
| Moyens de paiement                               | Chèques bancaires et postaux<br>Espèces    Virement bancaire | Chèques Vacances |
| Ménage   |  |                  |
| Draps et Linge de maison                         | Draps et/ou linge compris                                    |                  |
| Enfants et lits d'appoints                       | Lit bébé   |                  |
| Animaux domestiques                              | Les animaux ne sont pas admis.                               |                  |

## Tarifs (au 03/01/26)

Chambres d'hôtes La Maison Cévennes

| Tarifs en €:                   | Tarif 1 nuit en semaine<br>(L, M, M, J, D) | Tarif 1 nuit en weekend<br>(V ou S) | Tarif 2 nuits weekend<br>(V+S) | Tarif 7 nuits semaine |
|--------------------------------|--|-------------------------------------|--------------------------------|-----------------------|
| du 20/12/2025<br>au 02/01/2026 | 120€                                       | 89€                                 | 198€                           |                       |

# Mes recommandations

5 raisons de venir dans notre destination

Top 5 des activités

OFFICE DE TOURISME GORGES DU TARN, CAUSSES, CÉVENNES  
[WWW.CEVENNES-GORGES-DU-TARN.COM](http://WWW.CEVENNES-GORGES-DU-TARN.COM)



## PIZZERIA LE PETIT VENITEN

+33 6 47 04 82 28

15 Esplanade Marceau Farelle

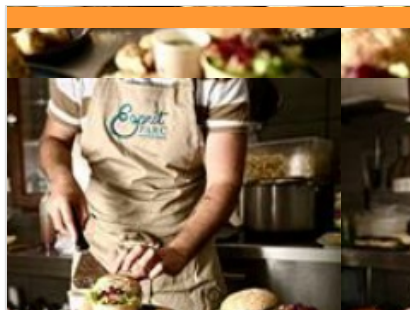
0.1 km

FLORAC TROIS RIVIERES



1

Quand on est en vacances, on a souvent l'envie de manger d'un petit repas au bord de l'eau entre amis, en famille ou en amoureux. Une pizza à emporter chez Ghislain et la soirée devient nettement plus intéressante! Savoureuses et copieuses, on fait le pari que vous ne la terminerez pas! Le petit plus? Découvrez une nouvelle recette exclusive toutes les semaines!



## RESTAURANT LE SUBVERS

+33 7 69 00 38 37

7bis Rue du Four

0.2 km

FLORAC TROIS RIVIERES



2

Le Subvers réinvente le Burger de façon bistrannique avec des produits locaux, en circuit-court et BIO. Le pain est pétri sur place avec la farine locale du Moulin de La Borie. Ici tout est fait maison, des boissons jusqu'aux desserts. Une cuisine gourmande et passionnée. Une carte qui sait satisfaire petits et grands, qui s'adapte aux goûts et aux saisons. Au cœur du vieux Florac, en salle ou en terrasse, dans une ambiance chaleureuse et conviviale, venez découvrir l'expérience et le goût unique du Subvers. Labelisé Esprit Parc National et Guide du Routard depuis 2020 ! Réservation conseillée : 07 69 00 38 37 Sur place ou à emporter. Ouverture de mars à novembre, tous les soirs en période de vacances scolaires. Veuillez consulter les horaires sur la page Google.



## RESTAURANT GRAND HOTEL DU PARC

+33 4 66 45 03 05 +33 6 07 24 22 69

47 avenue Jean Monestier

<http://www.grandhotelduparc.fr>

0.2 km

FLORAC TROIS RIVIERES



3

Pour parfaire votre connaissance de la Lozère, nous vous proposons de faire une halte dans ce restaurant pour y déguster les produits du terroir. Vous serez accueillis dans un cadre chaleureux, convivial et décontracté que vous soyez seul, en couple, en famille, ou en groupe. Vous y découvrirez les produits incontournables bien de chez nous (châtaigne, aligot saucisse, Bœuf Aubrac, truite de Florac, pélardon, cèpes, charcuteries, miel des Cévennes ...) ainsi que quelques spécialités de la Maison GLEIZE. Vous retrouverez également dans la carte les plats typiques et les produits locaux et de saison. Les trois menus sauront satisfaire les petits comme les grands gourmands. Vous apprécierez aussi le très agréable hôtel et sa piscine.



## RESTAURANT L'ADONIS

+33 4 66 45 00 63

48 rue du Pêcheur

<http://www.hotel-gorgesdutarn.com>

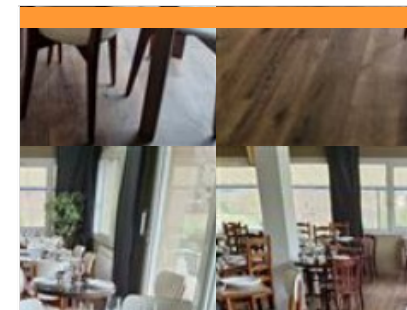
0.3 km

FLORAC TROIS RIVIERES



4

Profitez d'une escale dans la capitale du Parc national des Cévennes pour découvrir la table de Martial Paulet. Amoureux de la cuisine depuis toujours, le chef saura faire chanter vos papilles de bonheur au gré des saisons aux saveurs locales. Fort de sa réputation, le restaurant l'Adonis vous invite à partager un instant gourmand autour de plats raffinés composés de produits locaux et bio. Toujours attentifs à vos besoins, Martial saura s'adapter à vos demandes. La suggestion du chef : la Raviole de Pélardon!



## RESTAURANT DE L'HÔTEL DU PONT NEUF

+33 4 66 45 01 67

25 Quartier de la Croisette

<https://www.florac-hotel-pontneuf.fr/>

0.7 km

FLORAC TROIS RIVIERES



5

Nos chefs vous accueillent avec leurs plats frais et fait maison, nos viandes proviennent de Lozère. Dégustez votre repas avec des vins du Languedoc sélectionnés par votre caviste. Menu du jour réalisé à base de produits frais et locaux. Petit déjeuner (buffet) ouvert à tous de 7h30 à 10h. Cet hôtel-restaurant confortable est situé à l'entrée de Florac en bordure du Tarn. Le centre-ville avec tous les commerces n'est qu'à deux pas.



# Mes recommandations (suite)



## CAMION PIZZAS LA CARAVANE

☎ +33 6 84 17 10 28  
Formares

1.3 km  
📍 FLORAC TROIS RIVIERES



Vincent prépare des pizzas au feu de bois avec des produits locaux et frais. Sa caravane est implantée sur un large parking à la sortie nord de Florac (direction Mende/Pont de Montvert). Les pizzas y sont préparées rapidement et la carte propose de nombreuses spécialités. Possibilité de réserver des pizzas par téléphone. Pizzas à emporter. Le camion est situé sur un grand parking équipé d'une table de pique-nique. Au bord de la nationale, à 1.5 km du centre ville et à proximité des campings et du Tarn.



## RESTAURANT LA LOZERETTE

☎ +33 4 66 45 06 04  
Route du Pont de Montvert  
🌐 <http://www.lalozerette.com>

3.2 km  
📍 BEDOUES-COCURES



C'est dans un écrin de nature préservée au cœur des Cévennes qu'est blottie La Lozerette. Une demeure, qui depuis trois générations accueille avec hospitalité ses hôtes pour des séjours gourmands. Dans la salle au décor soigné, vous pourrez apprécier une cuisine raffinée : mélange subtil de gastronomie, de saveurs du terroir, mise en valeur des produits locaux qui traduisent son engagement à l'écotourisme. La carte des vins, riche en crus régionaux, contribue également aux plaisirs inoubliables. Pierrette Agulhon, en maitresse de maison et sommelière de renom, saura vous conseiller pour accompagner au mieux vos plats. Cet établissement propose aussi ses chambres d'hôtel conviviales et douillettes.



## SPORT NATURE LOZERE

☎ +33 6 83 41 73 08  
11, esplanade Marceau Farelle  
🌐 <http://www.sport-nature-lozere.com>

0.1 km  
📍 FLORAC TROIS RIVIERES



Chez Sport Nature Lozère, nous vous proposons la location de vélos musculaires. Ils sont disponibles pour une heure, une demi-journée ou une journée. Cela vous laissera le temps d'admirer les magnifiques paysages que les Cévennes ont à vous offrir. Essayez aussi nos BMX sur le Pumptrack de Florac. Idée famille : découvrez la voie verte des Cévennes. Pour des informations complémentaires, n'hésitez pas à nous contacter au 06 83 41 73 08.



## SPORT NATURE LOZERE - SPÉLÉOLOGIE

☎ +33 6 83 41 73 08  
11 esplanade Marceau Farelle  
🌐 <http://www.sport-nature-lozere.com>

0.1 km  
📍 FLORAC TROIS RIVIERES



Je vous propose de pratiquer la spéléologie dans des réseaux horizontaux des Gorges du Tarn et dans les plus beaux avens des grands Causses. De l'initiation spéléo à l'exploration verticale à moins de 30 minutes de Florac ou de Sainte-Enimie. Diplômé d'Etat de Spéléologie et Canyoning, je vous ferai partager ma passion et mes connaissances du milieu naturel. Au mois de Juillet et Août, nous vous accueillons à notre boutique située au centre-ville de Florac. - Location matériel Via ferrata - Location de VTT



# Mes recommandations (suite)

5 raisons de venir dans notre destination

Top 5 des activités

OFFICE DE TOURISME GORGES DU TARN, CAUSSES, CÉVENNES  
[WWW.CEVENNES-GORGES-DU-TARN.COM](http://WWW.CEVENNES-GORGES-DU-TARN.COM)



## SPORT NATURE LOZERE - VIA FERRATA

+33 6 83 41 73 08

11 esplanade Marceau Farelle

<https://www.sport-nature-lozere.com>

0.1 km

FLORAC TROIS RIVIERES



Sur des parcours ludiques et aménagés, prenez de la hauteur et admirez les formes majestueuses des grands causses et de l'Aigoual. Pont de singe, tyrolienne, passage aérien tout cela dans une grande ambiance ! Vivez des sensations fortes et vertigineuses ! Via Ferrata de Rousses ou de Florac. Diplômé d'Etat de Spéléologie et Canyoning, je vous ferai partager ma passion et mes connaissances du milieu naturel. Au mois de Juillet et Août, nous vous accueillons à notre boutique située au centre-ville de Florac de 9h à 12h30 et de 15h à 19h. - Location matériel Via ferrata - Réservation canoë-kayak - Location VTT



## LE KM 0

+33 6 58 58 11 61

Place d'Arbucies

0.2 km

FLORAC TROIS RIVIERES



Le km0, c'est votre local de locations vélos, au 3 place d'Arbucies ! En face de l'office du tourisme, côté pont ! VTT et VTC électriques, VTT musculaires, Gravel, route cintree plat, VTT enfants 24" Remorque enfant, casques Location à la journée ou à la 1/2 journée Idéal pour partir découvrir la nouvelle voie verte "La Cévenole"



## PARCOURS ACROBATIQUE CÉVENNES ÉVASION

+33 4 66 45 18 31 +33 6 76 30 31

84

1 rue du Briançon, St Julien du Gour

<https://www.lozere-accrobranche.com/>

1.9 km

FLORAC TROIS RIVIERES



L'accrobranche de Cévennes évasion est un parcours en hauteur pour toute la famille où chacun pourra évoluer à son rythme. Il propose plus de 40 ateliers répartis en 6 parcours (tyroliennes, passerelles, filets, jeux d'équilibre...) - Orange : à partir de 3 ans - Jaune : à partir de 6 ans - Vert : à partir de 1,20 m, environ 8 ans, avec les parents - Bleu : à partir de 1,30 m, environ 10 ans - Rouge : à partir de 1,40 m, environ 12 ans - Violet : à partir de 1,50 m, 6 tyroliennes au-dessus du Tarn dont une de plus de 100m. Vous y trouverez une aire de pique-nique, des glaces et des boissons à emporter, une terrasse perchée.



## CEVENNES EVASION - LOCATION DE VÉLOS

+33 4 66 45 18 31

1 rue du Briançon ZAE St Julien du

Gourg

<https://www.cevennes-evasion.fr>

1.9 km

FLORAC TROIS RIVIERES



Visitez les Cévennes, les Gorges du Tarn ou encore le Mont Lozère à VTT ou vélo de route avec assistance électrique. Nous vous proposons à la journée des itinéraires balisés autour de Florac, pour les débutants comme pour les plus avertis. Nous prêtons les parcours imprimés, les cartes IGN et/ou fournissons les traces GPS. Locations : VTT assistance électrique, Vélo de route assistance électrique.



## VIA FERRATA DE FLORAC

+33 4 66 45 01 14

2.3 km

FLORAC TROIS RIVIERES



Via ferrata de Florac (Rochefort) - Prenez la tour du Ron de Picar Le parcours débute par un canyon étroit qui laisse apparaître un point de vue superbe sur la vallée de Florac. Deux routes se croisent alors : un itinéraire facile et un autre plus ardu qui escalade le Ron de Picar. Après cette tour, deux passages très différents et assez vertigineux. Le parcours difficile se clôt dans le grand pilier du Rochefort tandis qu'une sortie plus tranquille est possible par un petit canyon. Fiche technique Cotation : Difficile à très difficile Exposition : Sud-Est/Nord-Est Durée : 3-4 h 2 passerelles 3 ponts de singe 1 pont népalais 1 tyrolienne de 50 m (facultative)



# Mes recommandations (suite)

5 raisons de venir dans notre destination

Top 5 des activités

OFFICE DE TOURISME GORGES DU TARN, CAUSSES, CÉVENNES  
[WWW.CEVENNES-GORGES-DU-TARN.COM](http://WWW.CEVENNES-GORGES-DU-TARN.COM)



## CEVENNES EVASION - VIA FERRATA

+33 4 66 45 18 31

1 rue du Briançon

<http://www.cevennes-evasion.fr>

2.8 km

FLORAC TROIS RIVIERES



Prenez de la hauteur et entrez dans le monde de la verticalité accompagnés de moniteurs passionnés qui travaillent et vivent en Cévennes toute l'année. Crapahutez entre amis ou en famille sur des parcours de diverses difficultés avec du matériel de qualité. La pratique de la Via ferrata est un équilibre parfait entre randonnée et escalade. C'est une aventure, une expérience partagée, sous les regards surpris des rapaces. Pour la famille, à partir de 8 ans, la Via corda, mélange de via ferrata et d'accrobranche. Sorties encadrées uniquement en Juillet et Aout sur réservation et le reste de l'année en groupes déjà constitués.



## LA FERME DES CEVENNES

+33 4 66 45 10 90

La Borie

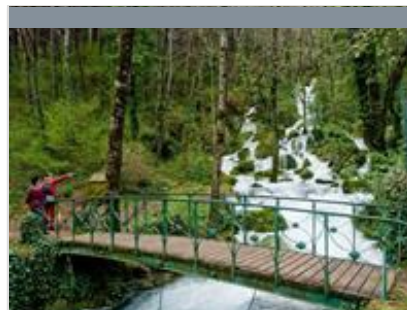
<http://www.lafermedescevennes.com/>

3.2 km

FLORAC TROIS RIVIERES



Profitez de votre visite à la ferme pour partir avec votre compagnon à longues oreilles sur l'un de nos sentiers spécialement aménagés. Différents parcours à la découverte des traces de 6000 ans d'histoire sur un site historique unique au cœur du Parc National des Cévennes.



## SOURCE DU PECHER

+33 4 66 45 01 14

<https://www.cevennes-gorges-du-tarn.com>

0.4 km

FLORAC TROIS RIVIERES



La source du Pêcher jaillit d'un gros éboulis rocheux et traverse la ville de Florac en son cœur. Obstinée, cette source a traversé l'épaisseur du causse Méjean ! C'est le jeu des failles qui rend possible l'alimentation de la source. A mi-parcours une retenue d'eau "le Vibron" permettait également de faire tourner les moulins et d'alimenter le vivier à poissons. De nos jours des cygnes agrémentent la source pour une scène bucolique.



## TRACES DE DINOSAURE

+33 4 66 45 01 14

<https://www.cevennes-gorges-du-tarn.com>

5.9 km

CANS ET  
CEVENNES



Le site de St Laurent de Trèves se situe en réalité sur ce que l'on appelle une butte témoin. Durant le jurassique, les calcaires du causse se sont formés, et durant le jurassique supérieur les calcaires dolomitiques se sont déposés. Lors de cette même période, entre -190 MA et -140 MA, de nombreux reptiles ont laissé leurs empreintes, dont des dinosauriens. En ce qui concerne le site de St Laurent ce sont des traces de Grallator qui ont été retrouvées, le Grallator est un ancêtre du tyrannosaure, qui apparaîtra plus de 100 000 ans plus tard. Le Grallator a 3 doigts à chaque membre postérieur et marche debout sur ses pattes arrières. Source : DREAL Languedoc-Roussillon, septembre 2007.



## CHAOS DE NIMES LE VIEUX

+33 4 66 45 01 14

Le Veygalier

<http://www.cevennes-gorges-du-tarn.com>

11.4 km

FRAISSINET-DE-FOURQUES



A 3 km du col de Perjuret. Au départ du Veygalier sur le Causse Méjean, un sentier balisé d'environ 1 heure vous permettra de découvrir cet immense chaos de rochers dolomitiques aux formes étranges. Selon votre inspiration, vous pourrez reconnaître tantôt la Marmite de Gargantua, appelée dans la langue du pays l'Oule, le lion, ou encore les arènes de cette mystérieuse cité. Pour conclure cette balade, ne manquez pas l'exposition géologique qui vous aidera à comprendre la formation de cette curiosité naturelle qu'est Nîmes le Vieux.

# Mes recommandations (suite)

5 raisons de venir dans notre destination

Top 5 des activités

OFFICE DE TOURISME GORGES DU TARN, CAUSSES, CÉVENNES  
[WWW.CEVENNES-GORGES-DU-TARN.COM](http://WWW.CEVENNES-GORGES-DU-TARN.COM)



## LA FERME DES CEVENNES

☎ +33 4 66 45 10 90

💻 <http://www.lafermedescevennes.com>

📍 FLORAC TROIS RIVIERES



1

Au cœur d'une ferme typiquement cévenole, en activité, de 180 hectares où règne la biodiversité, un parcours jalonné de panneaux didactiques permet de découvrir plus de 20 espèces d'animaux, vignes et vergers. C'est un lieu d'interprétation du paysage et des savoirs faire vivants. Visitez la fromagerie et l'atelier charcuterie et déambulez dans les caves d'affinage taillées dans la roche où s'affinent tomes et saucissons par milliers! Une visite instructive et ludique à tout âge. A 800 mètres d'altitude, au point de rencontre du calcaire, du schiste et du granite, elle se trouve à la source du ruisseau des Oules. Hameau isolé à 4 km du bourg principal de La Salle-Prunet, la ferme se trouve à 5 km de Florac. On y accède par une route en cul de sac qui monte sur près de 3 km au travers des vergers de châtaigniers.



## LA MAISON DU SITE UNESCO "CAUSSES ET CÉVENNES"

☎ +33 4 66 48 31 23

23 Quater, Avenue Jean Monestier

💻 <http://www.causses-et-cevennes.fr/>

0.1 km

📍 FLORAC TROIS RIVIERES



2

Au centre de Florac, un lieu pour explorer les différentes facettes du territoire des Causses et Cévennes inscrit sur la liste du Patrimoine Mondial pour son agropastoralisme méditerranéen. Un site d'interprétation gratuit, ludique et familial pour comprendre ce qu'est l'UNESCO, et pourquoi "les Causses & Cévennes" ont rejoint cette liste prestigieuse. Des animations gratuites sont proposées régulièrement en juillet et août. Vous pouvez consulter le programme sur le site Internet.



## CENTRE HISTORIQUE DE FLORAC

☎ +33 4 66 45 01 14

💻 <http://www.cevennes-gorges-du-tarn.com>

0.1 km

📍 FLORAC TROIS RIVIERES



3

La petite cité de Florac, unique sous-préfecture de la Lozère et capitale du parc national des Cévennes, compte 2 000 habitants, mais sa population triple en période estivale. La ville se situe au carrefour de trois sites géologiques remarquables : le schiste des Cévennes, le granite du Mont Lozère et le calcaire des Causses. Au départ de la commune, on peut parcourir des sentiers pour contempler les paysages des alentours avec des vues somptueuses. Florac est au Moyen Age le centre d'une baronnie qui s'étend sur le Méjean et les Cévennes et possède sur le Tarn les deux châteaux de Castelbouc et Montbrun. Au XIVe siècle, Florac est entouré d'une enceinte flanquée de 12 tours et percée de 2 portes : du Théron au nord-ouest, du Pêcher au sud-est. Dès 1622, de nouvelles fortifications englobent, outre la vieille ville, les faubourgs du Pêcher, du Théron, de Fourniols, ainsi que le château. Les fortifications sont démolies.



## CHATEAU DU PARC NATIONAL DES CEVENNES

☎ +33 4 66 49 53 00

Siège de l'EP-PNC

💻 <https://www.cevennes-parcnational.fr/fr>

0.2 km

📍 FLORAC TROIS RIVIERES



4

Le Parc National des Cévennes habité dans son cœur par 800 habitants permanents est un espace protégé parmi les 11 parcs nationaux de France. Il veille à la protection des milieux naturels et du patrimoine culturel hérités de 5000 ans de civilisations humaines. Il abrite sur 0,5% du territoire national, 50% de la biodiversité française qu'il connaît et protège au travers d'inventaires de suivi, d'actions de réintroduction d'espèces (comme le gypaète), de veille et surveillance et de respect de la réglementation particulière qui s'applique dans son cœur. Le Parc accompagne le développement durable du territoire : soutien du tourisme durable, d'une agriculture vertueuse, gestion durable des forêts, accompagnement des collectivités. Il accueille et sensibilise les publics au travers d'animations, d'interventions dans les écoles, sentiers de découverte, publications, expositions et



## MAISON DU TOURISME ET DU PARC NATIONAL DES CEVENNES

☎ +33 4 66 45 01 14

💻 <https://www.cevennes-gorges-du-tarn.com>

0.2 km

📍 FLORAC TROIS RIVIERES



5

« Une entrée sur un territoire d'exception. Un lieu agréable où l'on prend le temps de s'informer et d'apprendre de façon ludique. Une boutique avec des produits de qualité et des infos rando vient agrémenter la visite ». Les agents du Parc national des Cévennes et les Conseillers en séjour de l'Office de tourisme vous accueillent toute l'année au sein d'un espace dans lequel le visiteur peut déambuler librement, à son rythme au travers d'une exposition permanente.



# Mes recommandations (suite)

5 raisons de venir dans notre destination

Top 5 des activités

OFFICE DE TOURISME GORGES DU TARN, CAUSSES, CÉVENNES  
[WWW.CEVENNES-GORGES-DU-TARN.COM](http://WWW.CEVENNES-GORGES-DU-TARN.COM)



## LA CHAPELLE SAINT-SATURNIN

+33 4 66 45 01 14  
Le village

1.9 km  
📍 BEDOUES-COCURES



6

Plus discrète, au centre du village de Bédouès, la chapelle Saint-Saturnin, d'origine romane, est intéressante pour l'extraordinaire décor peint qu'elle renferme. Édifiée au XII<sup>e</sup> siècle, elle est l'église paroissiale du village. Gravement endommagée en 1581 par les troupes du capitaine protestant Mathieu Merle, elle retrouvera après restauration son usage d'église paroissiale. Au début du XIX<sup>e</sup>, le culte fut déplacé sur la collégiale. En 1810, elle fut cédée à la famille du marquis Cabot de la Fare comme chapelle funéraire. Le marquis fera réaliser, entre 1838 et 1841, des peintures murales, par un peintre italien maîtrisant toutes les techniques de la fresque du XV<sup>e</sup>. (la chapelle est ouverte toute l'année tous les jours.) Des infiltrations d'eau dégradent par endroits ses remarquables fresques murales, et des vitraux sont endommagés. la Fondation du Patrimoine. la commune de Bédouès-



## ATELIER TUFFERY

+33 4 66 45 00 94  
ZA St Julien du Gourg  
<https://www.ateliertuffery.com/>

1.9 km  
📍 FLORAC TROIS RIVIERES



7

Le plus ancien fabricant de jean français. Labellisé entreprise du patrimoine du vivant, Atelier TUFFERY défend un savoir-faire artisanal historique. Implantées à Florac depuis 1892, quatre générations de pères de fils se succèdent pour fabriquer les plus anciens jeans français. Atelier TUFFERY suit une démarche slow-fashion, respectant l'environnement. Les délavages sont réalisés de manière écologique en France. Les matières premières sont choisies au plus près de la manufacture, limitant l'empreinte carbone. Les jeans sont produits selon la variation de la demande, évitant la surproduction.



## COLLEGIALE DE BÉDOUES

+33 6 82 11 10 46  
<https://www.cevennes-gorges-du-tarn.com>

2.2 km  
📍 BEDOUES-COCURES



8

Le Pape Urbain V naît en 1310 au château de Grizac (commune du Pont de Montvert). Il décide, par une bulle pontificale de faire construire la Collégiale de Bédouès pour abriter les restes de la famille de Grimoard, ses parents en 1363. La collégiale a été construite en schiste, suivant la forme d'une croix latine. Suite aux destructions des guerres de religion en 1580, elle fut rebâtie avec des dimensions plus petites, et une forme de croix grecque. L'ensemble était décomposé en deux parties bien distinctes, l'église, dédiée à la vierge, et par-dessus la maison des chanoines. D'autres troubles surviennent durant la période révolutionnaire.



## CHAM DES BONDONS

+33 4 66 45 81 94  
<http://www.cevennes-montlozere.com/>

4.7 km  
📍 LES BONDONS



9

Ce site constitue la deuxième concentration mégalithique en Europe après celle de Carnac (Bretagne), avec 150 menhirs et 30 tertres funéraires. Un sentier appelé « Balade au pays des menhirs » a été aménagé pour découvrir pendant 2 heures ou sur une journée les vestiges mégalithiques et curiosités géologiques singulières.



## LE HAMEAU DE MALBOSC

Malbosc

5.1 km  
📍 LES BONDONS



K

Le château de Malbosc faisait partie du système de défense de la vallée de Bédouès-Cocurès. Situé dans la ravine qui remonte vers les Puechs des Bondons et sous « l'Esquino d'Ase » le long d'une ancienne « draille », aujourd'hui il reste peu de chose. Quelques vestiges de murailles entourent l'église paroissiale, qui est l'ancienne chapelle seigneuriale. Malbosc, autrement dit le « mauvais bois » était un château de la baronnie d'Anduze. À partir du XIV<sup>e</sup> siècle, l'histoire de cette famille est liée au château de Miral. La chapelle castrale Saint-Privat de Malbosc est un édifice roman remanié. Le hameau de Malbosc est construit sur le rocher et ses ruelles défient la pente. Quelques belles bâtisses se dressent face à la vallée. En flânant dans le village, on peut découvrir de nombreux détails architecturaux, vestiges de l'ancien château. L'accès à ce village se fait par une route très étroite.

# Mes recommandations (suite)

5 raisons de venir dans notre destination

Top 5 des activités

OFFICE DE TOURISME GORGES DU TARN, CAUSSES, CÉVENNES  
[WWW.CEVENNES-GORGES-DU-TARN.COM](http://WWW.CEVENNES-GORGES-DU-TARN.COM)



## SAINT-LAURENT DE TRÉVES

+33 4 66 45 01 14

<http://www.cevennes-gorges-du-tarn.com>

6.0 km

📍 CANS ET  
CEVENNES



Surtout connu pour les empreintes de dinosaures « Grallator » de son petit nom, les maisons du village sont alignées sur un éperon rocheux et dominent la vallée du Tarn. Les demeures s'étagaient entre le château et l'église. Celui-ci se trouvait sur le « Castellans » à l'emplacement des empreintes. Mentionné dès le début du XIIe siècle, il était rattaché à la baronnie de Florac. Il a été détruit au XVIIIe siècle. Des éléments de l'édifice ont été récupérés et recyclés dans des maisons. On retrouve, çà et là dans le village, des signes prouvant qu'il y avait bien un château : un linteau porte les armoiries du château. Depuis le « Castellans » en plus des empreintes, on observe en outre un magnifique panorama sur la vallée du Tarn et sur le Causse Méjean. Plusieurs panneaux donnent des informations sur le site.



## SAINT-JULIEN D'ARPAON

+33 4 66 45 01 14

Le village

6.4 km

📍 CANS ET  
CEVENNES



Saint-Julien d'Arpaon : Château de Montcalm Charmant village cévenol dominant la rivière la Mimente, où se dressent les pans de mur impressionnant d'un château. Mentionné au XIIIe siècle, il était la possession des seigneurs d'Anduze qui détenaient la baronnie de Florac. Démantelé au début du XVIIe, il reviendra en héritage à la famille de Montcalm au XVIIIe, famille rouergate qui possède plusieurs biens en Gévaudan qui le restaurera. Délaissé et abandonné, il servira entre autres de carrière de pierre pour édifier les maisons du hameau.



## EGLISE ROMANE SAINT-PIERRE SAINT-PAUL

+33 4 66 45 01 14

23, rue de la Ville

<https://www.cevennes-gorges-du-tarn.com>

6.9 km

📍 ISPAGNAC



"La tradition veut que l'église ait été construite à l'emplacement d'un temple druidique. L'église faisait partie d'un monastère, cité pour la première fois au milieu du 12e siècle parmi les possessions de l'abbaye d'Aurillac. En 1365, le pape Urbain V érige le prieuré d'Ispagnac en prieuré conventuel et le met sous la dépendance de l'abbaye bénédictine Saint-Victor de Marseille. En 1580, l'église est gravement endommagée par les Protestants. Elle est restaurée au début du 17e siècle, puis au 18e. Des restaurations sont également menées en 1807, 1853 et au début du 20e siècle. L'édifice du 12e siècle n'a subi de transformations que dans ses clochers qui seraient du 15e ou du début du 16e siècle. L'un, octogonal, domine la croisée du transept ; l'autre, carré est placé sur la façade ouest [...] Informations issues de la base Mérimée



## PONT DE QUEZAC

+33 4 66 45 01 14

Village

<https://www.cevennes-gorges-du-tarn.com>

7.8 km

📍 GORGES DU TARN  
CAUSSES



Selon la légende du pont de Quézac, un agriculteur aurait découvert, au début du 11e siècle, une statue miraculeuse de la Vierge en labourant son champ. Une première église aurait été bâtie à cette époque. La dévotion à la Vierge attire de nombreux pèlerins. Au 14e siècle, des indulgences sont accordées pour la construction d'un pont facilitant l'accès aux pèlerins. En 1626, la seconde arcade du côté nord tombe dans la rivière et n'est rétablie qu'en 1633. En 1657, la grande arcade tombe à son tour et est reconstruite deux ans plus tard. Au 18e siècle, le pont étant dégradé, la reconstruction est envisagée mais retardée par plusieurs chutes de l'ouvrage au cours des travaux, emporté par la rivière. L'ouvrage est achevé en 1738. Le pont est formé de six arches, une grande, deux moyennes, deux petites et une plus petite. Les piles intermédiaires sont protégées par des avant-bras bâtis en appareil.



## DOMAINE DÉPARTEMENTAL DE BOISSETTS

<https://lozere.fr/la-collectivite/le-conseil>

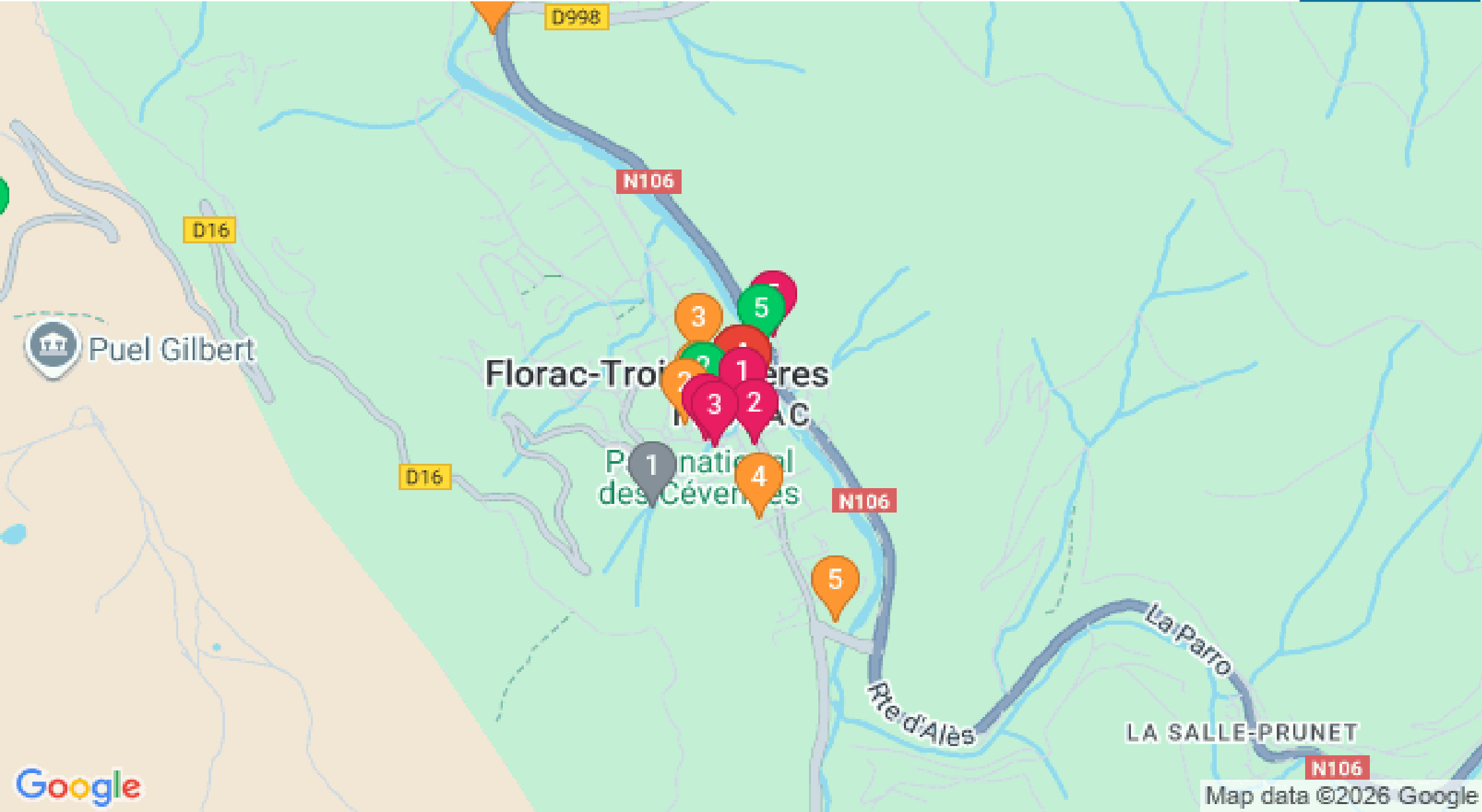
13.9 km

📍 GORGES DU TARN  
CAUSSES



Un site magnifique : un écrin de verdure et de culture ! Situé à 15 min de Sainte-Enimie sur le Causse Sauveterre, ce haut-lieu de l'agropastoralisme est une halte privilégiée du GR 60 et du chemin de St Guilhem offrant un panorama sur les Gorges du Tarn. Restauré dans les années 90 par le Département, ce témoignage vivant de l'histoire et de la culture des Causse incarne la volonté de préserver et de partager le patrimoine de la Lozère. Les jours d'ouvertures : visites libres des deux expositions permanentes (maison Unesco et maison des causse). Les jours de fermeture : accès à l'extérieur possible (sentier découverte de l'agropastoralisme, belvédère sur les gorges du Tarn et livret de cet Espace Naturel Sensible). En juillet et août, du mercredi au dimanche : visites guidées à 11h30, 14h30 et 16h. Durée environ 1h.





# Mes recommandations (suite)

